



Tipos Constructivos

LMT 6.6kV

Alimentación Pozo N°6

REV.	DESCRIPCION	FECHA	EJECUTO	APROBO
EO	EMISIÓN ORIGINAL	20/05/2020	NVSR	MSC



LISTA DE REVISIONES		
ESCALA S/E	PLANO N° NVSR-1055-MSC-TP-01	HOJA 1 de 10

			
LMT 6.6kV			
	NOMBRE Y FIRMA	FECHA	<p>Alimentación 6.6kV Pozo N°6</p> <p>Ingeniería de detalle</p> <p>TIPOS CONSTRUCTIVOS</p>
Dibujó	NVSR	20/05/2020	
Revisó	NVSR	20/05/2020	
Proyectó	NVSR	20/05/2020	
Aprobó	MSC		

Coordenadas Piquetes LMT Pozo 6

INDICE	
#	DESCRIPCIÓN
1	PORTADA
2	INDICE Y COORDENADAS
3	REFERENCIAS
4	TRAZA Y PERFIL DE ELEVACIÓN
5	TIPO CONSTRUCTIVO 1 – POSTE SUSPENSIÓN
6	TIPO CONSTRUCTIVO 2 – POSTE SUSPENSIÓN DESVIO MAX. 10 °
7	TIPO CONSTRUCTIVO 3 – RETENCIÓN SIMPLE
8	TIPO CONSTRUCTIVO 4 – RETENCIÓN DOBLE
9	TIPO CONSTRUCTIVO 5 – SET AEREA
10	TIPO CONSTRUCTIVO POSTE INICIAL
11	
12	
13	

Order	Latitude (S)	Longitude(W)	Elevation	Diferencia	Distance from Start	Distance to Next
1	-46.6638097	-70.2472328	475.92	0	0	50.424
2	-46.6639709	-70.2466169	482.39	6.47	50.424	50.012
3	-46.6641304	-70.2460059	485.552	9.632	100.437	49.966
4	-46.6642913	-70.2453963	482.786	6.866	150.403	50.203
5	-46.6644454	-70.2447796	490.436	14.516	200.606	50.152
6	-46.6646149	-70.2441723	499.366	23.446	250.758	49.427
7	-46.6647673	-70.2435656	514.774	38.854	300.185	50.564
8	-46.664932	-70.2429497	525.041	49.121	350.749	49.798
9	-46.6650942	-70.2423432	520.886	44.966	400.547	49.92
10	-46.6652559	-70.2417346	522.112	46.192	450.467	49.801
11	-46.6654107	-70.241124	522.182	46.262	500.268	50.045
12	-46.6655676	-70.2405111	522.973	47.053	550.312	50.55
13	-46.6657284	-70.2398932	524.167	48.247	600.862	49.603
14	-46.6658925	-70.2392905	520.576	44.656	650.465	49.922
15	-46.6660518	-70.2386806	522.007	46.087	700.388	50.386
16	-46.6662103	-70.2380637	525.657	49.737	750.774	49.243
17	-46.6663756	-70.2374667	523.642	47.722	800.017	51.257
18	-46.6665287	-70.236835	520.696	44.776	851.274	49.623
19	-46.6666957	-70.2362337	522.814	46.894	900.896	49.978
20	-46.6668533	-70.235622	524.913	48.993	950.874	50.035
21	-46.6670168	-70.2350129	522.694	46.774	1000.908	49.595
22	-46.6671759	-70.2344074	519.436	43.516	1050.503	50.137
23	-46.6673305	-70.2337919	515.07	39.15	1100.64	50.049
24	-46.6675081	-70.233191	511.377	35.457	1150.689	49.581
25	-46.6676574	-70.2325804	509.098	33.178	1200.27	50.351
26	-46.6678061	-70.231959	507.309	31.389	1250.622	49.402
27	-46.6679715	-70.2313598	499.548	23.628	1300.024	50.461
28	-46.6681337	-70.2307439	495.149	19.229	1350.485	50.147
29	-46.6682817	-70.2301249	493.004	17.084	1400.631	49.948
30	-46.6684571	-70.229524	498.201	22.281	1450.579	49.52
31	-46.6686166	-70.2289197	501.964	26.044	1500.1	23.816
32	-46.6686919	-70.2286284	501.801	25.881	1523.916	0

 	Hoja: 02	Sigue: 03	A4	ALIMENTACIÓN 6.6kV POZO 6 TIPOS CONSTRUCTIVOS INDICE-COORDENADAS
	Nº de Plano: NVSR-1055-MSC-TP-01			

	1	2	3	4	5	6	7	8	
--	---	---	---	---	---	---	---	---	--

A	REFERENCIA									A
	N°	DESCRIPCION	NORMA	CANTIDAD					POSTE INICIAL	
				SUSP.	SUSP. DESVIO	RETEN.	RETEN. DOBLE	SET AEREA		
	1	Pm12 / MEDIO / Ø CIMA: 17 cm	ET17.1	1	1	2	3	2	2	
	2	SEMITRONCO DE MADERA IMPUTRESCIBLE	ET17.1	1	1	2	3	2	2	
	3	CRUCETA DE MADERA MN110	ET18	1	2	2	2	4	2	
	4	BRAZO DIAGONAL ACERO CINCADO MN42	ET10	2	4	4	4	8	4	
	5	BULÓN CINCADO 12 x 125 MN49	ET10	2	4	4	4	8	4	
	6	BULÓN CINCADO 16 x 250 MN54	ET10	3	5	5	5	5		
	7	BULÓN CINCADO 16 x 400 MN57	ET10	1	1	2		1	2	
	8	BULÓN CINCADO 16 x 450 MN58	ET10	1	1	4	5	4	2	
	9	BULÓN DE SUJECIÓN/HEBILLA METÁLICA 3/4"		1	1	1	1	1	1	
	10	TIRAFONDO 12,7 x 76mm MN520C		2	2			4		
	11	ARANDELA PLANA MN30	ET7	3	3	6	6	12	6	
	12	ARANDELA PLANA MN31	ET7	1	1	2	2	4	2	
	13	ARANDELA DE PRESIÓN 12,5 mm MN32a	IRAM 5106	1	1	2	2	4	16	
	14	ARANDELA DE PRESIÓN 16 mm MN32b	IRAM 5106	3	3	6	6	12	6	
	15	CHAPA FRENO Q95	ET10	5	5	5	5	5	12	
	16	CHAPA FRENO Q96	ET10	2	2	2	2	2	2	
	17	CHAPA CUADRADA MN84	ET10	2	2	2	2	3	2	
	18	AISLADOR CAMPANA DE PORCELANA MN3	IRAM 2234, 2235 y 2236	3	6		2	1	12	
	19	AISLADOR POLIMÉRICO A HORQUILLA S013H	IRAM 2355			3	6	3	3	
	20	PERNO RECTO MN411B/411C	ET10	3	6		1	1	12	
	21	GRILLETE HORQUILLA CON PASADOR 5/8" - MN224	ET10			4	8	4	6	
	22	OJAL CON ROSCA W 5/8" - MN377	IRAM 700			1	8	1	3	
	23	TILLA CON OJAL W 5/8" x 450 - MN508	ET10			3	1	3	3	
	24	MORSA DE RETENCIÓN P/CABLE DE ACERO DE 6-9,5mm	RG3			1	2	1	3	
	25	MORSA DE SUSPENSIÓN P/CABLE DE ACERO DE 6-9,5mm	SG1	1	1					
	26	MORSA DE RETENCIÓN AL/AL 35-120mm2 1991/2	ET10			3	6	3	3	
	27	ALAMBRE PARA ATADURA φ=2,8mm	IRAM 2004	1,5m	3m		3m	1,5m	3m	
	28	ALAMBRE DE COBRE 25mm	IRAM 2466	16m	16m	16m	16m	16m	16m	
	29	TRANSFORMADOR						1		
	30	PREFORMADO DE SUSPENSIÓN		1	1					
	31	PREFORMADO DE RETENCIÓN				1	2	1	1	
	32	MORSETO BIFILAR 1981/2 AL ESTAÑADO 6-50mm2				6	12	6	6	
	33	MORSETO BIFILAR PEINE CU ESTAÑADO MN202		1	1	2	4	2	4	
	34	SOPORTE SIPA PARA RETENCIÓN Y SUSPENSIÓN		1	1	1	2	1	1	
	35	FLEJE DIELECTRICO Y/O ZUNCHO METALICO		1	1	1	2	1	1	
	36	BASE PARA ANCLAJE EN POSTE DE MADERA P/ MORSA DE SUSPENSIÓN SG1		1	1					
	37	FIBRA ÓPTICA ADSS - 12 HILOS - MONOMODO	CFOA-AS-RA							
	38	JABALINA TIPO COPERWELD Ø3/4"x1,80m CON TOMACABLE		1	1	1	1	2	1	
	39	CRUZ DE RESERVA 500x500x80 mm						1		
	40	CAÑO PVC 1"		8m	8m	8m	8m	8m	8m	
	41	APOYO PARA ESCALERA H12						1		
	42	SECCIONADOR APR 160A-500V						3		
	43	SECCIONADOR FUSIBLE TIPO XS MN241 C/SOPORTE						1		
	44	SOPORTE EN FORMA TRIANGULAR						1		
	45	DESCARGADOR 10kV - 5kA						3		
	46	AISLADOR CERAMICO TIPO ROLDANA MN17						3		
	47	RACK PARA TRES AISLADORES MN840L						1		

48	CABLE DE ACERO, FORM.: 1x7, DIAM.: 2,5mm, MN101a	IRAM 722							
49	CABLE DE AL/AL, FORM.: 1x19, SECC.:50mm2, DIAM.:9,5mm	IRAM 2212							
50	TILLA RECTA W 5/8" x 450 - MN513	IRAM 500							

NOTA
1- Todas las distancias presentes en este documento estan expresaadas en [mm], salvo indicación.



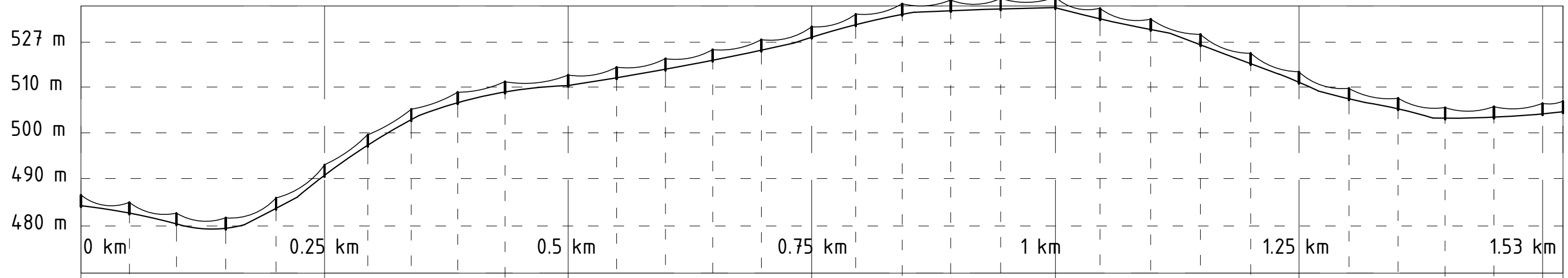
Hoja: 03	Sigue: 04	A4	ALIMENTACIÓN 6.6kV POZO 6
Nº de Plano: NVSR-1055-MSC-TP-01			TIPOS CONSTRUCTIVOS
			REFERENCIAS

	1	2	3	4	5	6	7	8	
--	---	---	---	---	---	---	---	---	--

Perfil de elevación LMT Pozo 6

PIQUETE

0 1 2 3 4 5 6 7 8 9 10 11 12 13 14 15 16 17 18 19 20 21 22 23 24 25 26 27 28 29 30



SET POZO 4 EXISTENTE

SET POZO 6 NUEVA

PIQUETE

0 1 2 3 4 5 6 7 8 9 10 11 12 13 14 15 16 17 18 19 20 21 22 23 24 25 26 27 28 29 30

Vista en planta traza LMT Pozo 6

SIMBOLO	COD.	DESCRIPCIÓN	MATERIAL	CANT.
○	As	Poste de suspensión	Madera	30
●	Ad	Poste de susp. desvío <10°	Madera	5
●	Ar	Poste de Retención Simple	Madera	2
●/●	Arr	Poste de Retención Doble	Madera	1
▲	SET	Poste SET Aérea	Madera	1

NOTA

1- Las cantidades expresadas son estimadas, dependera de la geografía y condiciones de obra la cual defina el tipo de soporte.



Hoja: 04

Sigue: 05

A4

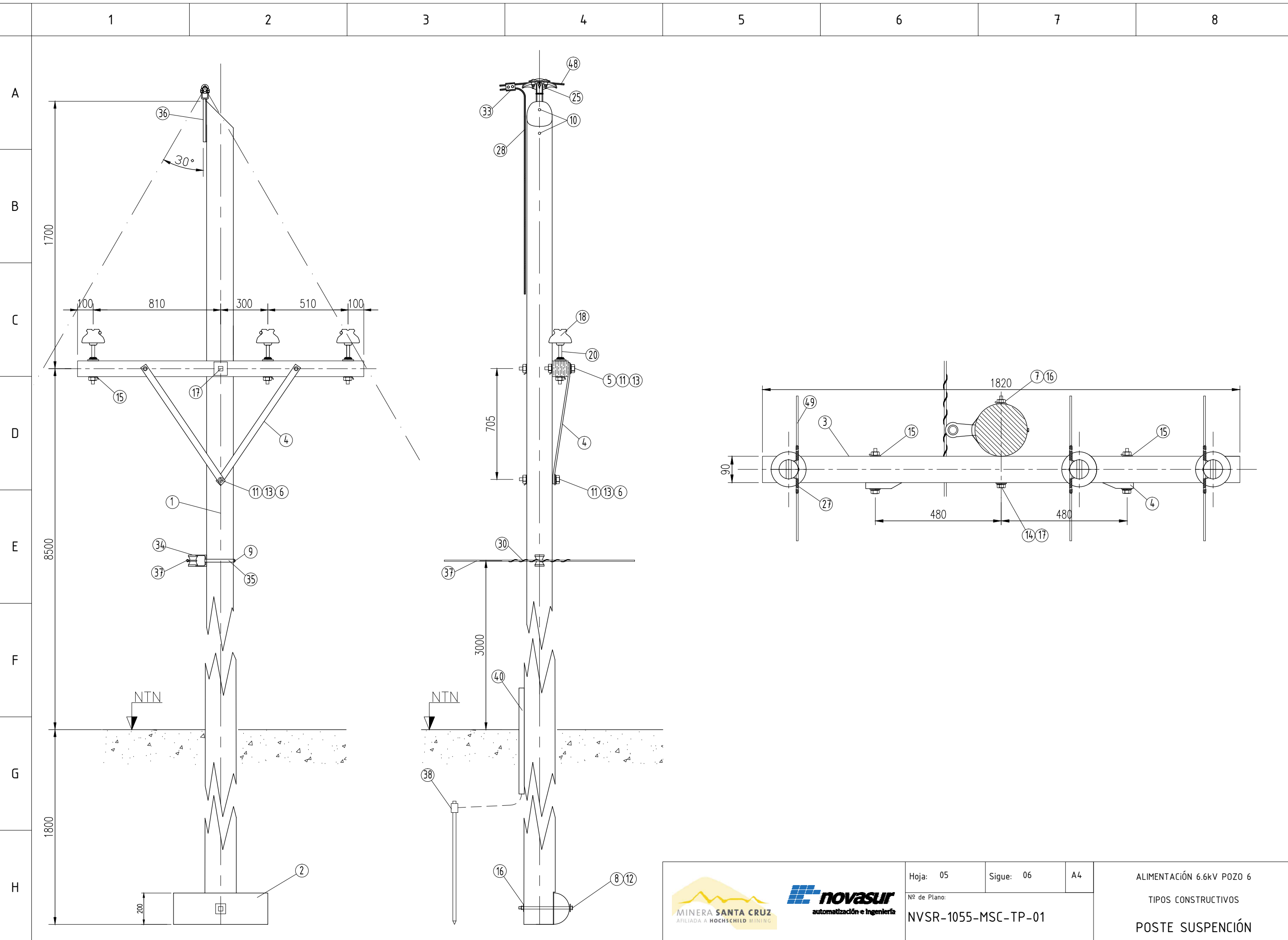
Nº de Plano:

NVSR-1055-MSC-TP-01

ALIMENTACIÓN 6.6KV POZO 6

TIPOS CONSTRUCTIVOS

PERFIL DE TRAZA



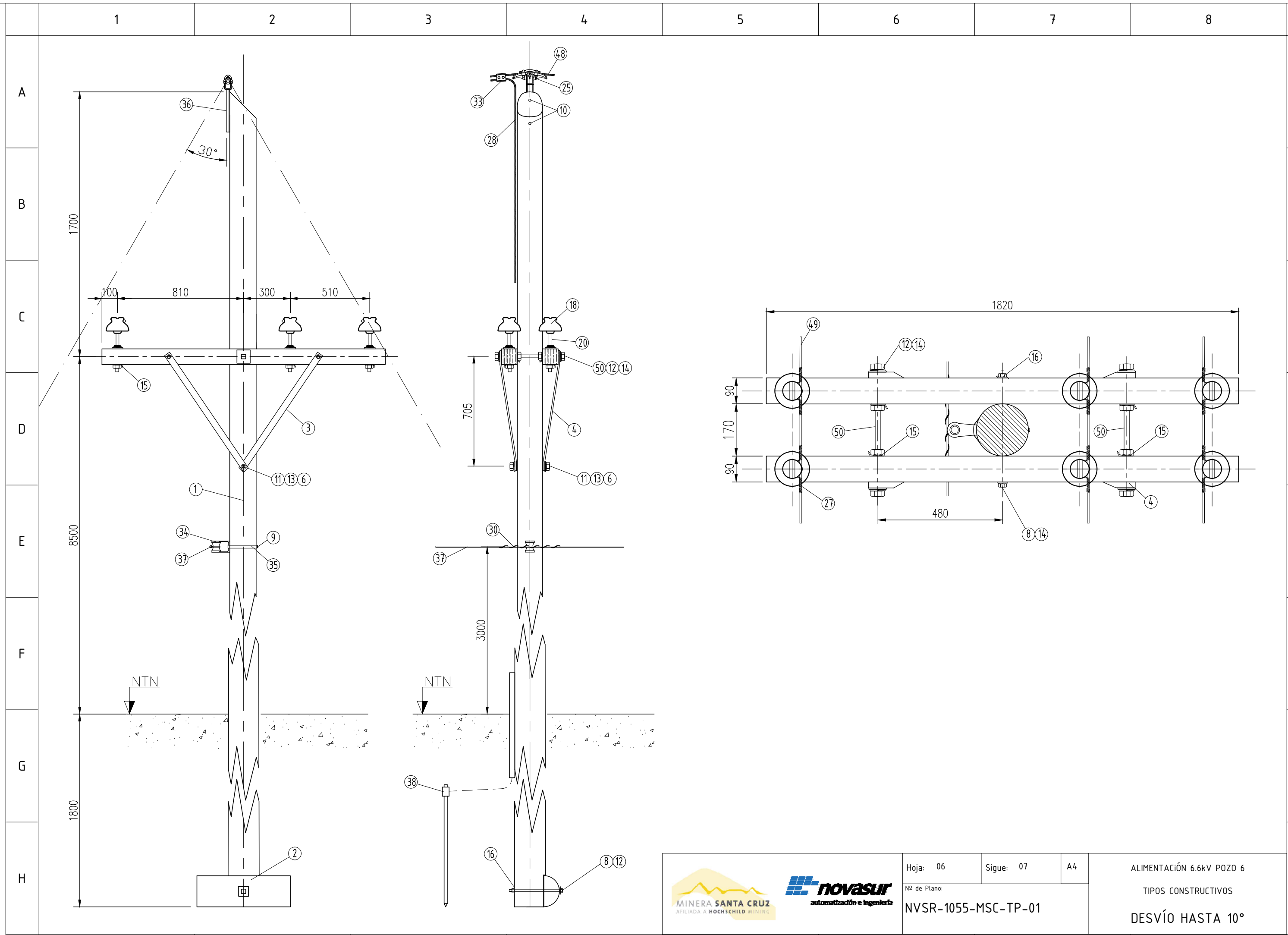
Hoja: 05 Sigue: 06 A4

Nº de Plano:
NVSR-1055-MSC-TP-01

ALIMENTACIÓN 6.6kV POZO 6

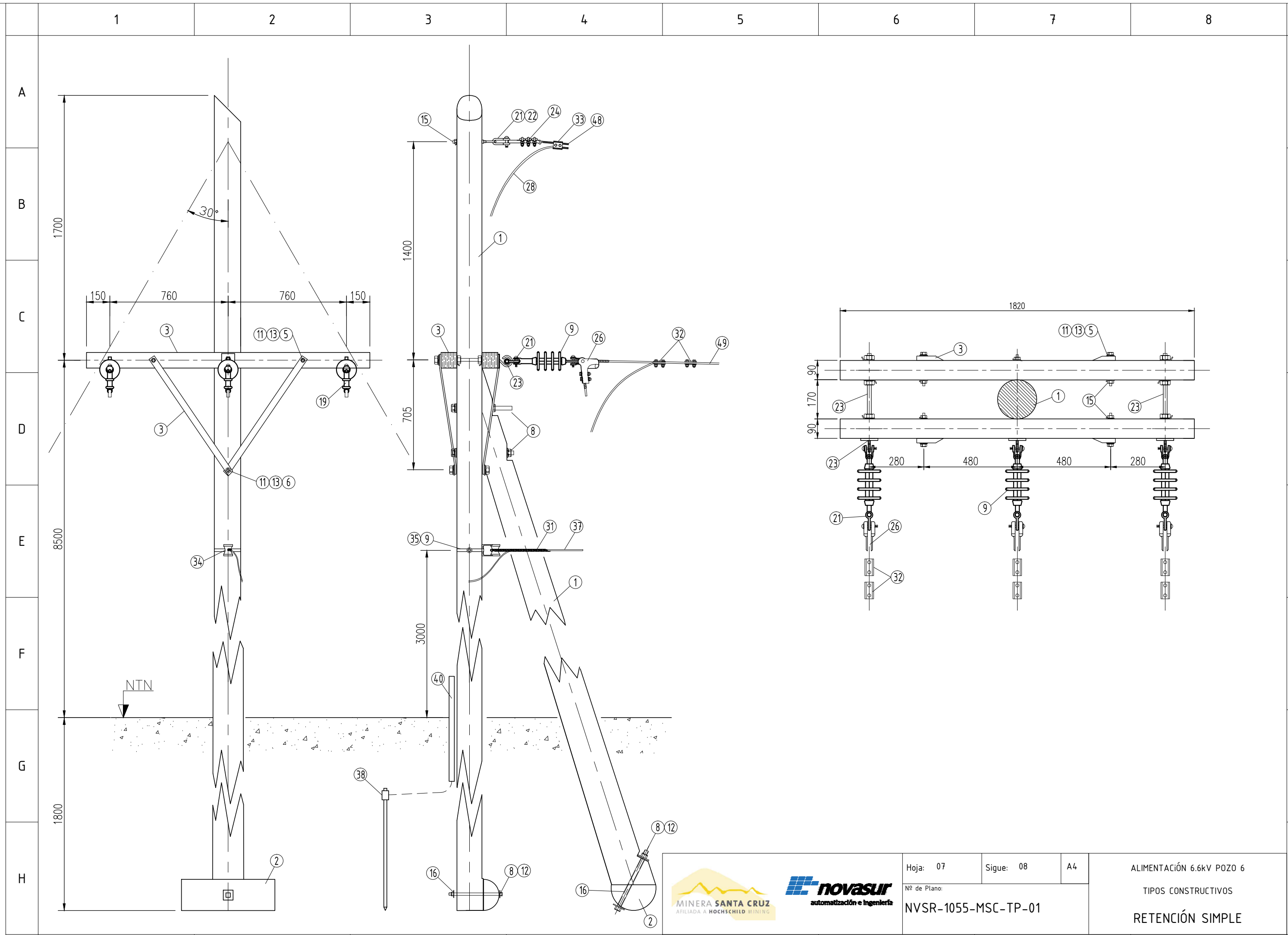
TIPOS CONSTRUCTIVOS

POSTE SUSPENSIÓN



Hoja: 06 Sigue: 07 A4
 Nº de Plano:
 NVSR-1055-MSC-TP-01

ALIMENTACIÓN 6.6kV POZO 6
 TIPOS CONSTRUCTIVOS
 DESVÍO HASTA 10°

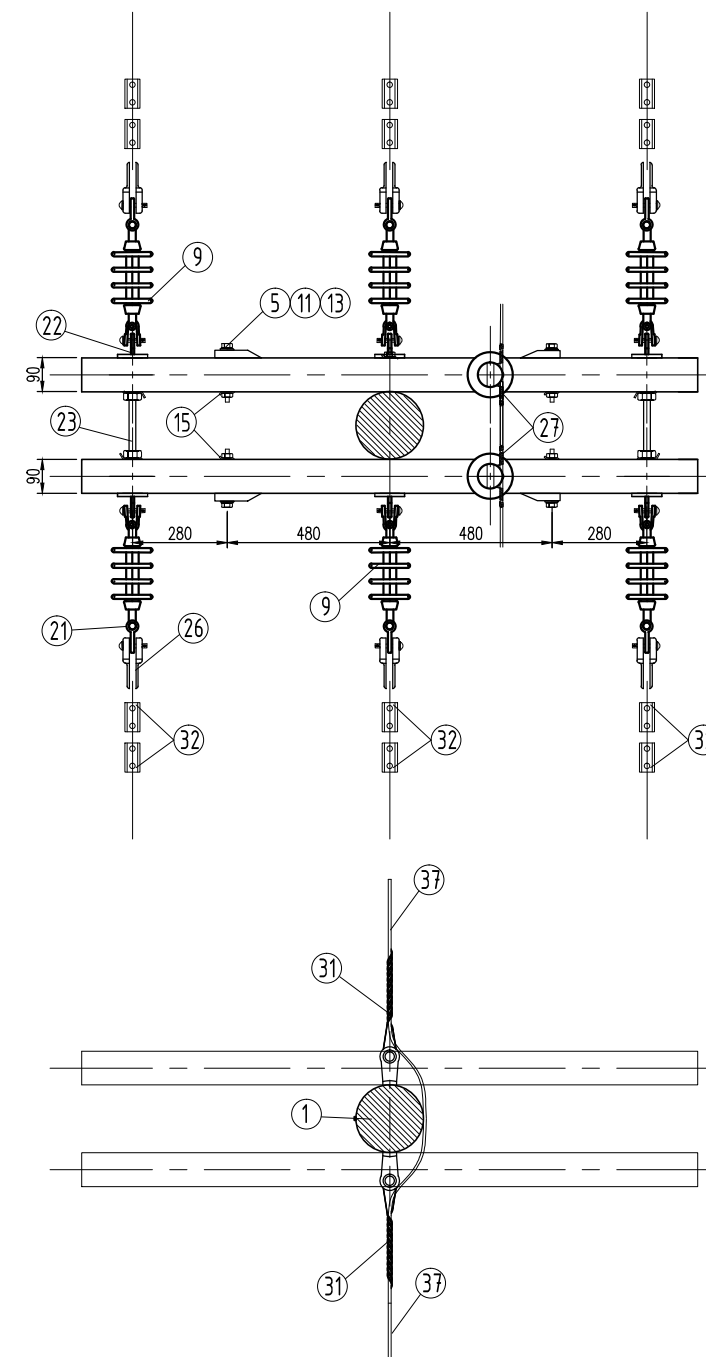
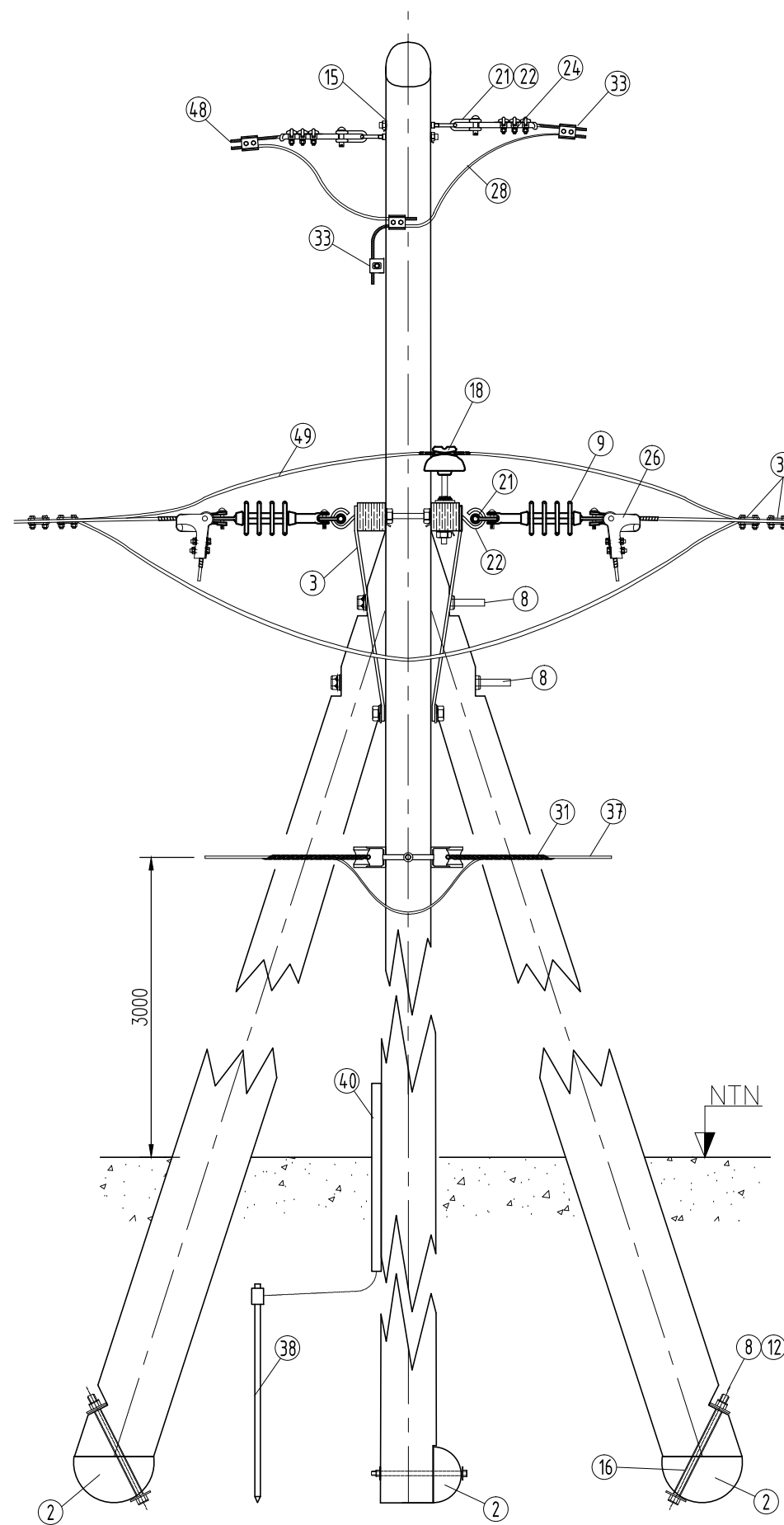
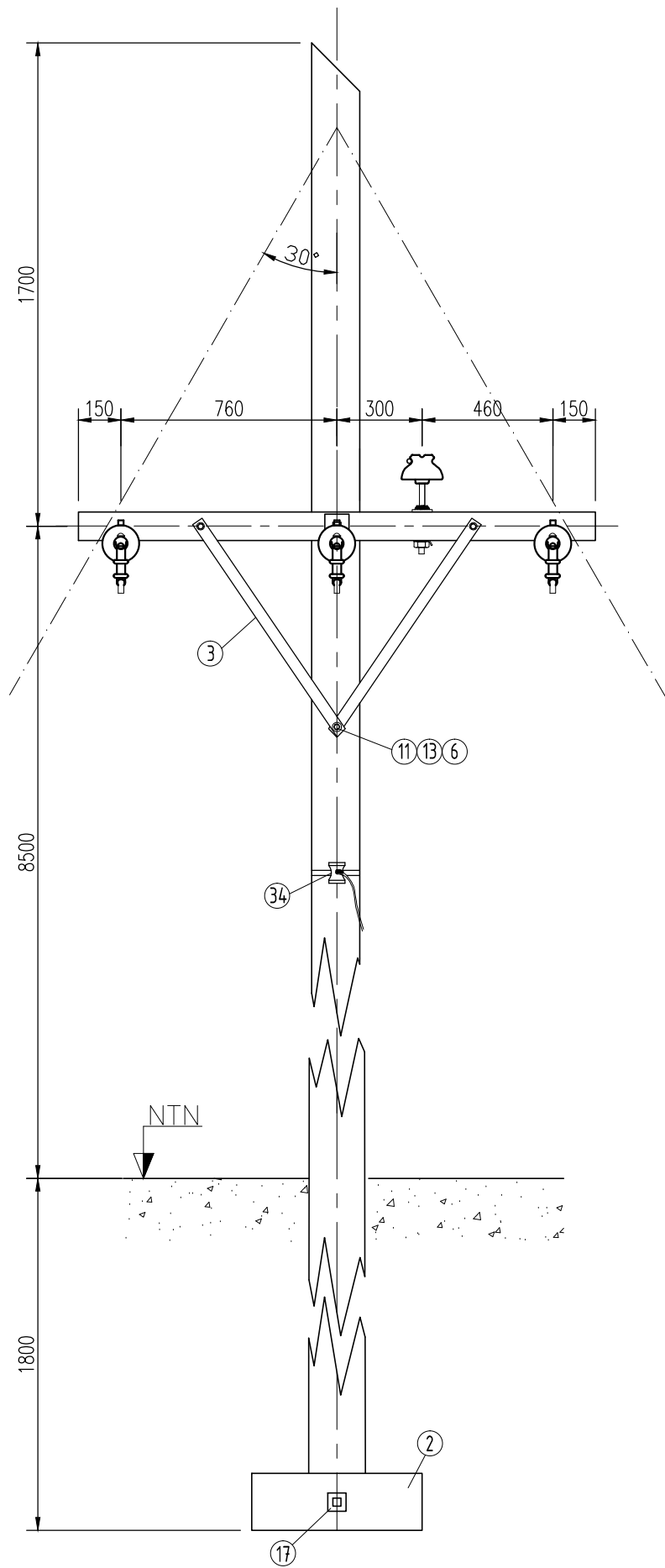





Hoja: 07 Sigue: 08 A4
 Nº de Plano:
NVSR-1055-MSC-TP-01

ALIMENTACIÓN 6.6kV POZO 6
 TIPOS CONSTRUCTIVOS
RETENCIÓN SIMPLE

	1	2	3	4	5	6	7	8	
A									A
B									B
C									C
D									D
E									E
F									F
G									G
H									H
	1	2	3	4	5	6	7	8	



H



Hoja: 08 Sigue: 09 A4
 Nº de Plano:
 NVSR-1055-MSC-TP-01

ALIMENTACIÓN 6.6KV POZO 6
 TIPOS CONSTRUCTIVOS
 RETENCIÓN DOBLE

1

2

3

4

5

6

7

8

A

B

C

D

E

F

G

A

B

C

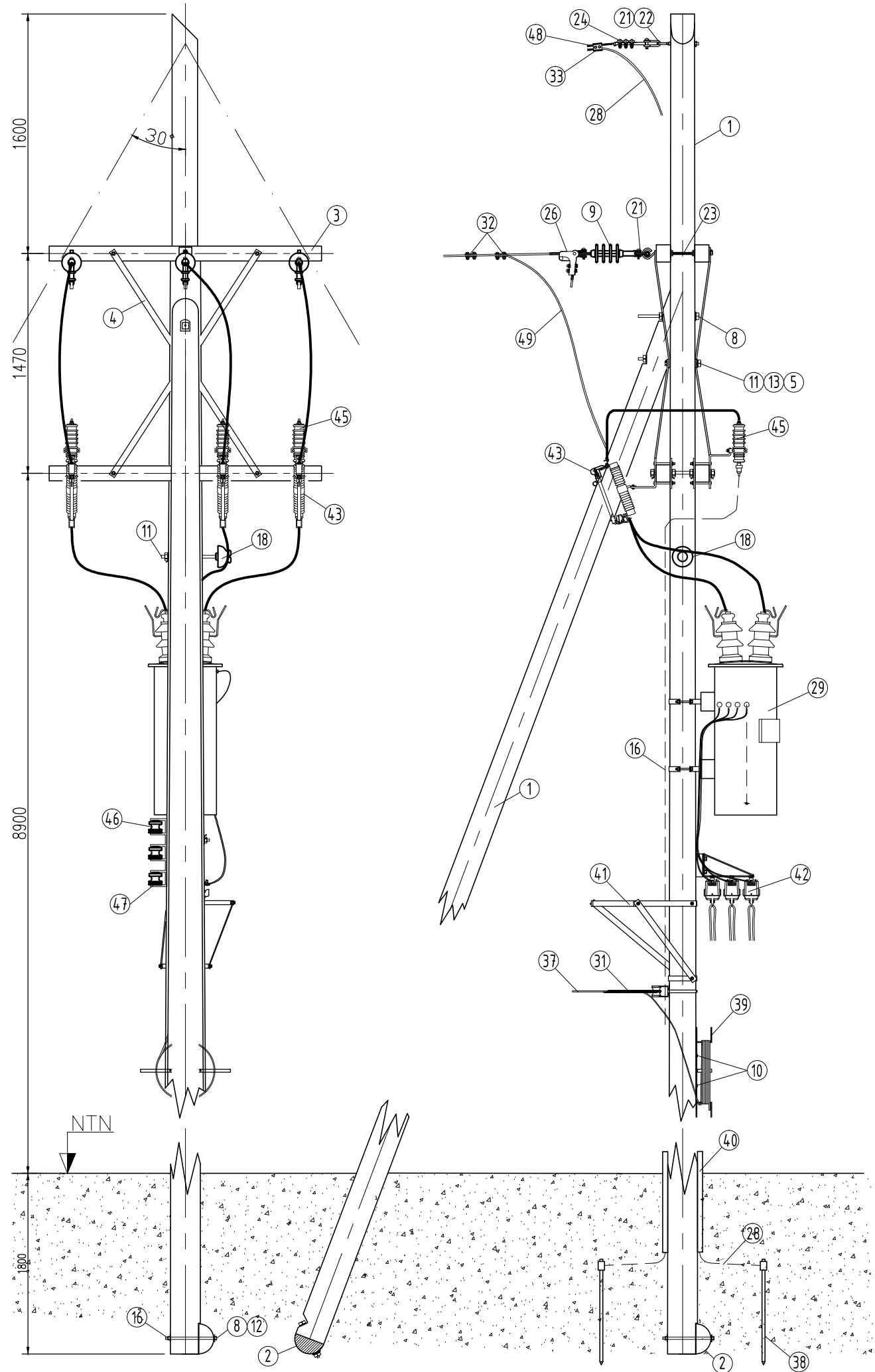
D

E

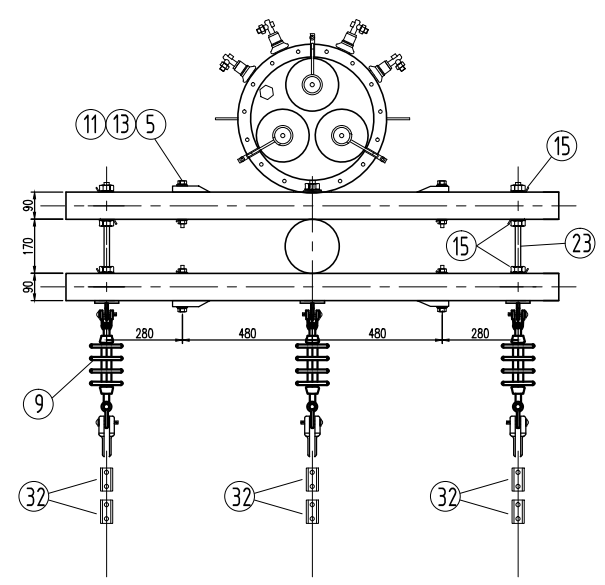
F

G

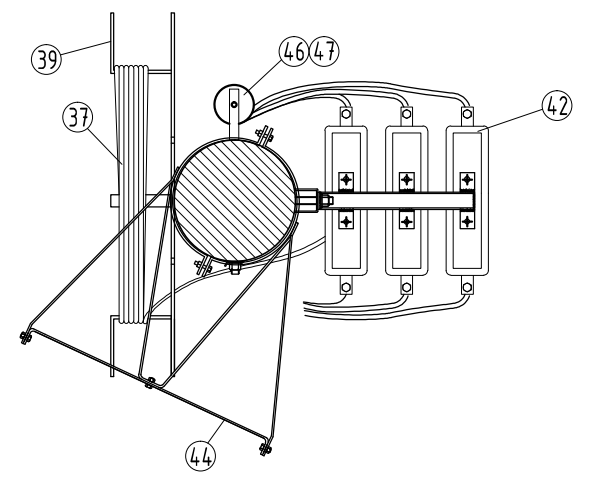
H



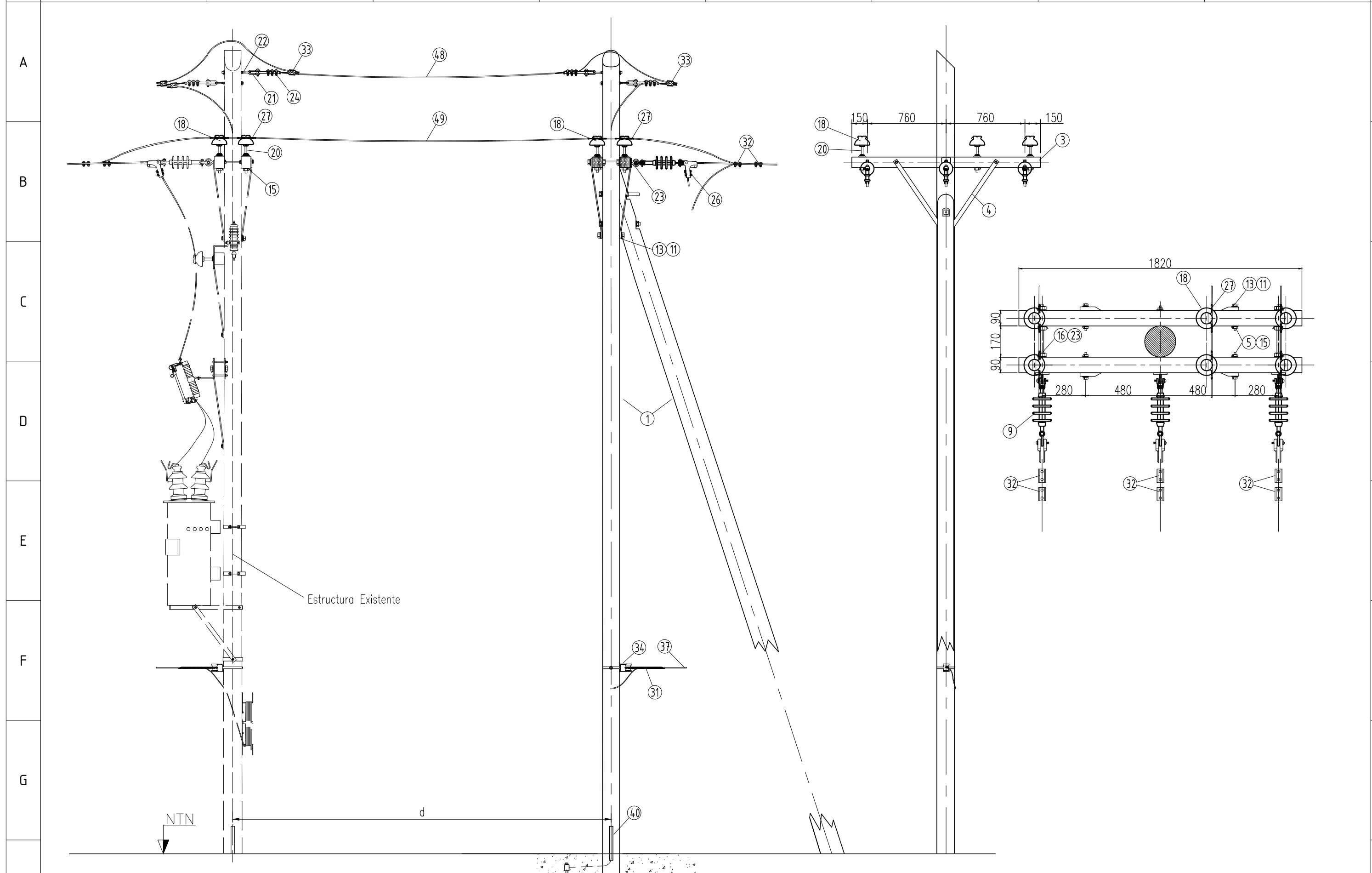
VISTA SUPERIOR



DETALLE DE SECC. APR Y DISPOSICIÓN DE H12



		Hoja: 09	Sigue: 10	A4	ALIMENTACIÓN 6.6kV POZO 6 TIPOS CONSTRUCTIVOS SET AEREA
		Nº de Plano: NVSR-1055-MSC-TP-01			



Estructura Existente

NTN

d

NOTA
1- Distancia "d" a definir en obra.

		Hoja: 10	Sigue: ---	A4	ALIMENTACIÓN 6.6kV POZO 6 TIPOS CONSTRUCTIVOS POSTE RETENCIÓN INICIAL
		Nº de Plano: NVSR-1055-MSC-TP-01			