

YAMANAGOLD

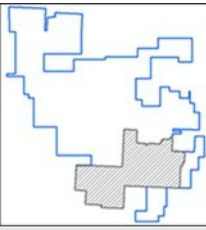
NATY



TSX: YRI | NYSE: AUY | LSE: AUY

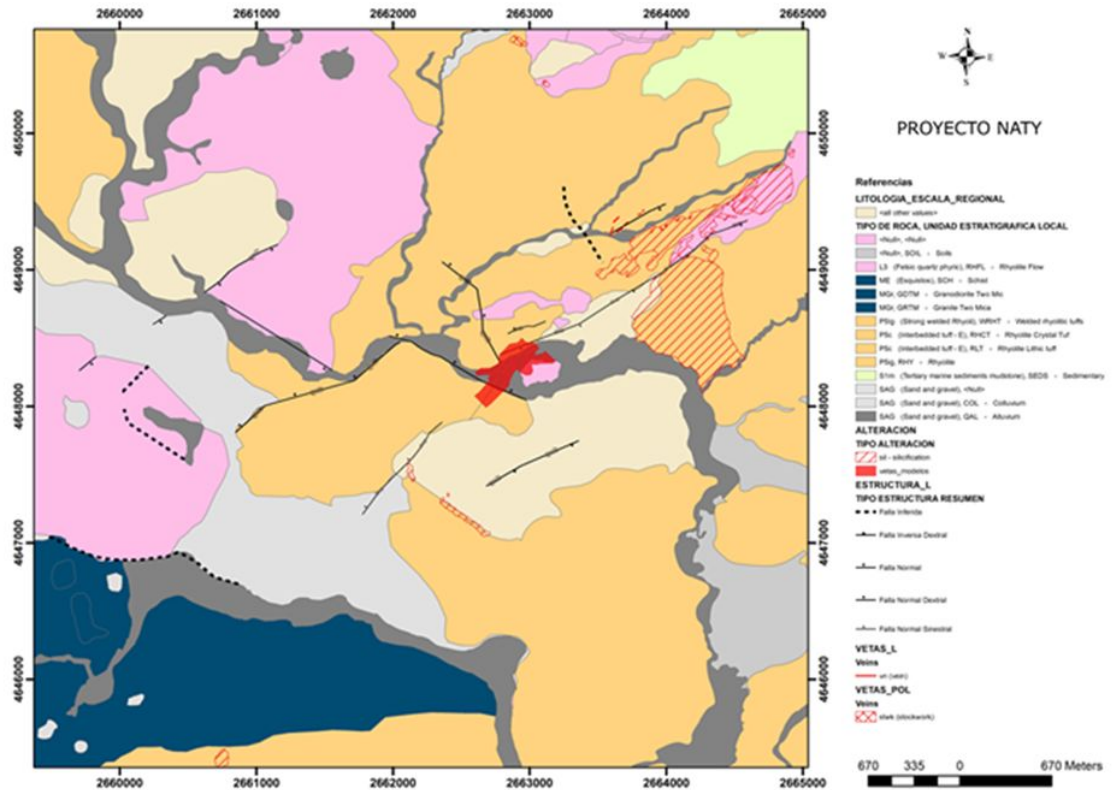
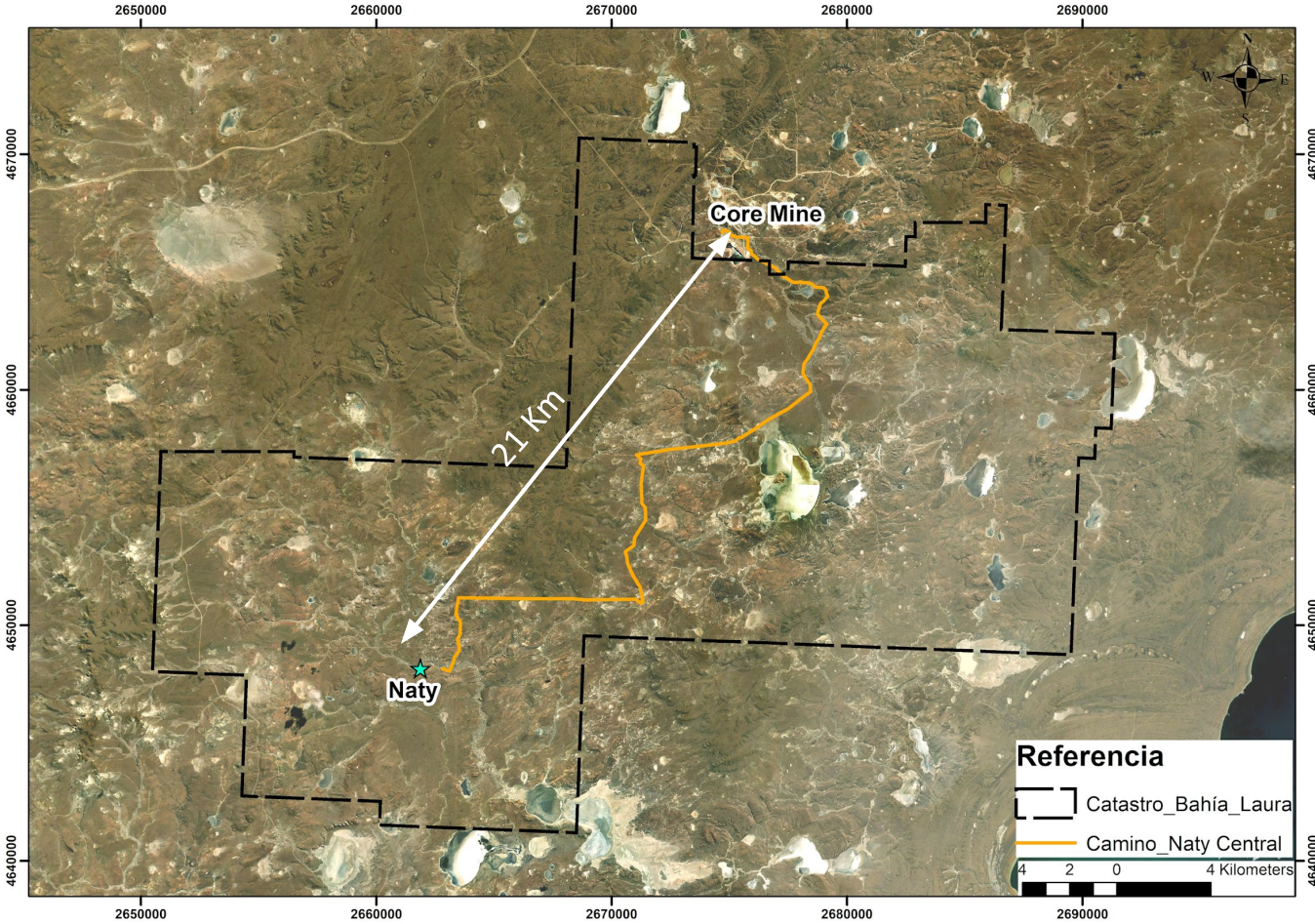


UBICACIÓN: NATY



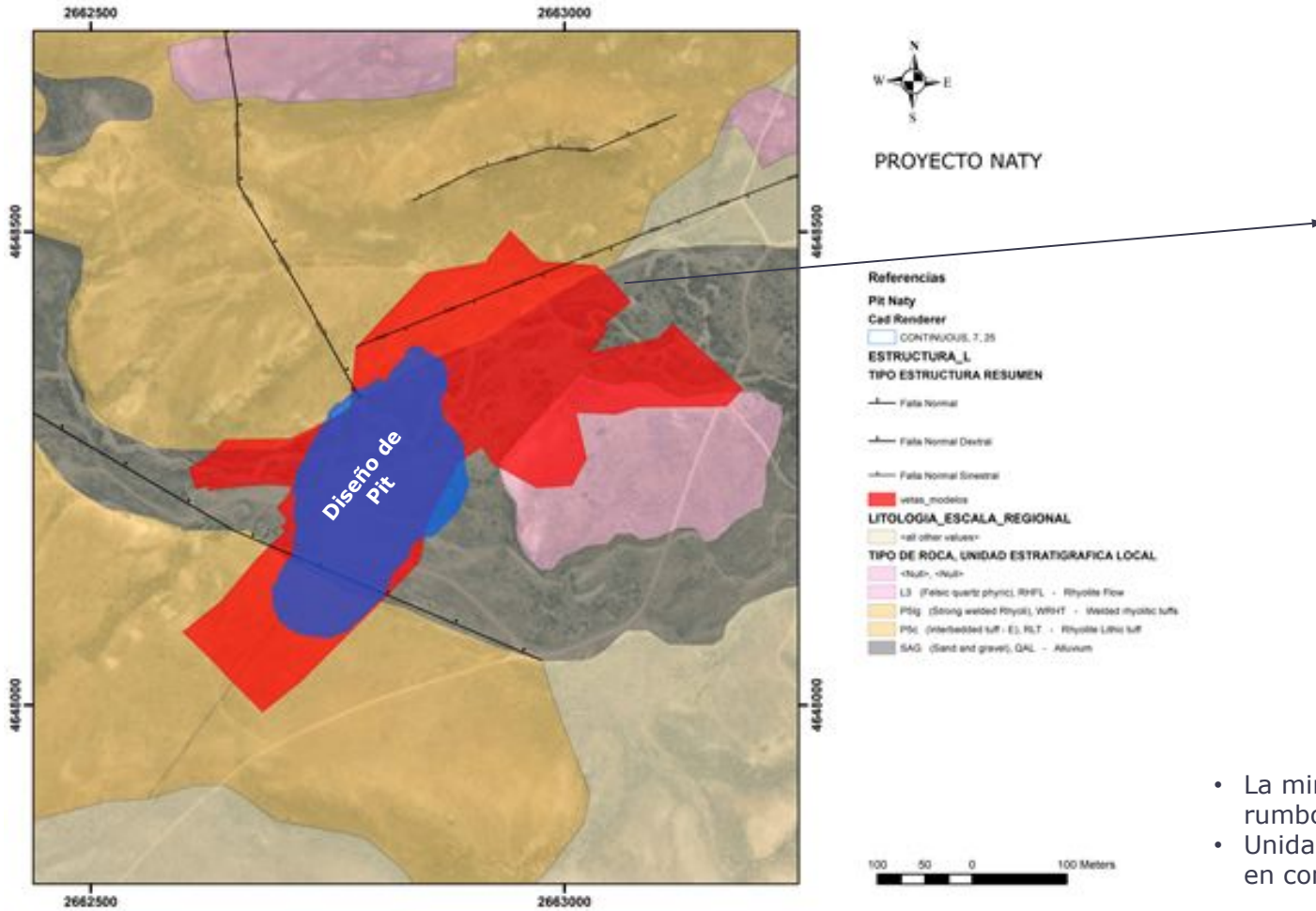
Propiedad Minera
Bahía Laura

- El Proyecto Naty se encuentra a 21 Km al SW del Core Mine (campamento).
- Dentro de la Propiedad Minera Bahía Laura, en la Ea. La Juanita

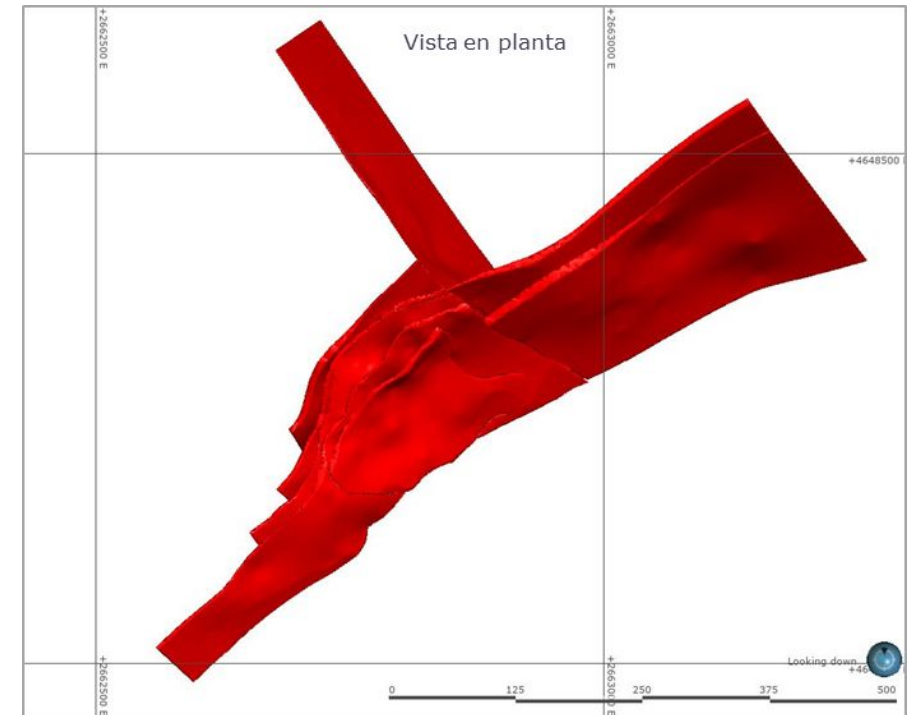


NATY

VELA Y DISEÑO DE PIT



Veta



- La mineralización del proyecto Naty esta alojada en una zona de fallas regional de rumbo NE dentro del basamento precámbrico y las rocas volcánicas jurásicas
- Unidades Jurásicas epiclástica de composición riolítica, defendidas P5Ig y P5c , ambas en contacto por Falla.

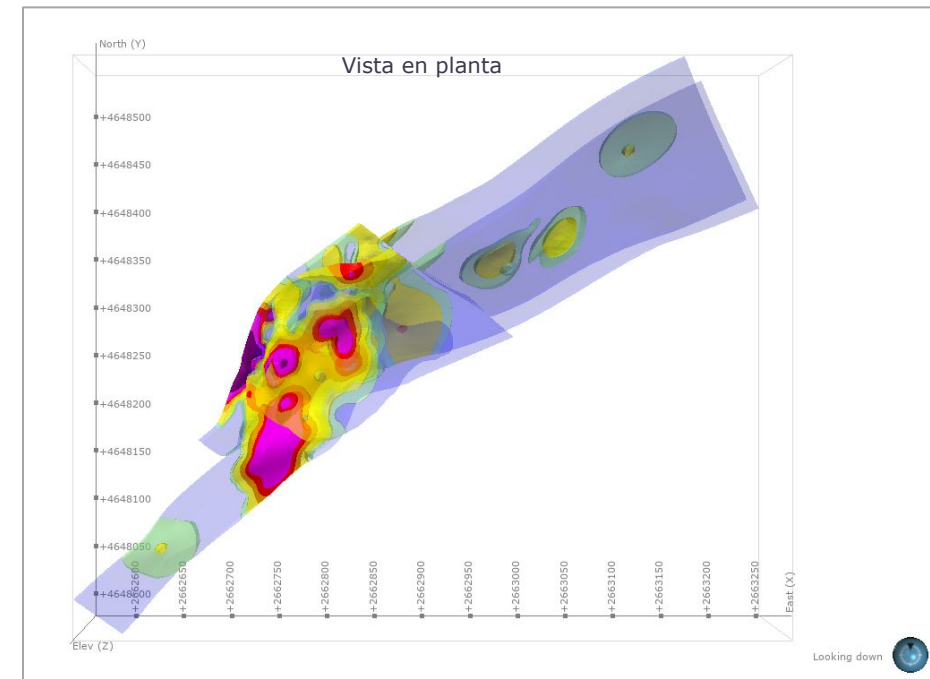
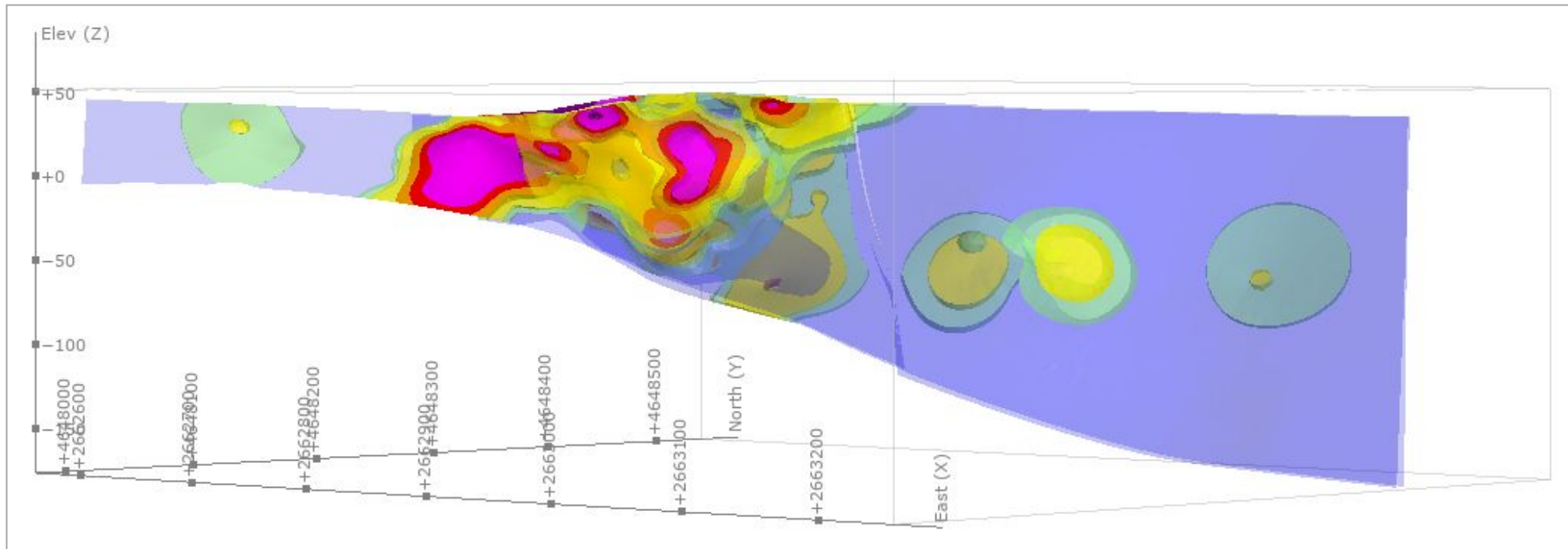
NATY LONG SECTION

La mineralización presente en Naty comprende zonas de vetillas, stockwork, brechas de falla y halos de impregnación, emplazadas a lo largo de la falla principal que afecta al basamento y a las rocas jurásicas subyacentes.

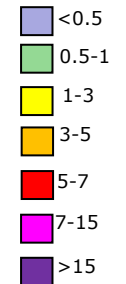
Comprende finas venillas ricas en cuarzo cristalino, ricas en sulfuros con oro (mas de 24.5 ppm Au) y plata (>1000 ppm Ag).

No tenemos hasta el momento estudios petrográficos de la mineralización, los cuales están en procesos de estudios.

Long section Au en ppm



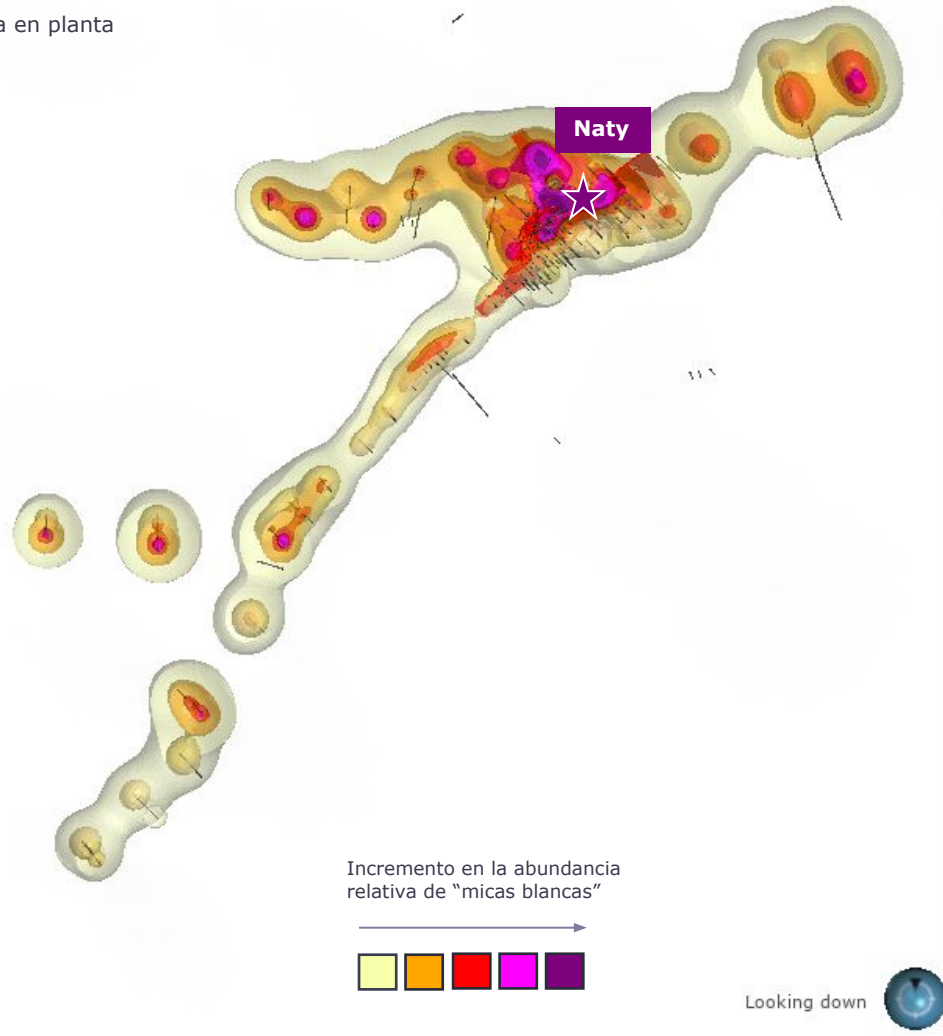
Au ppm



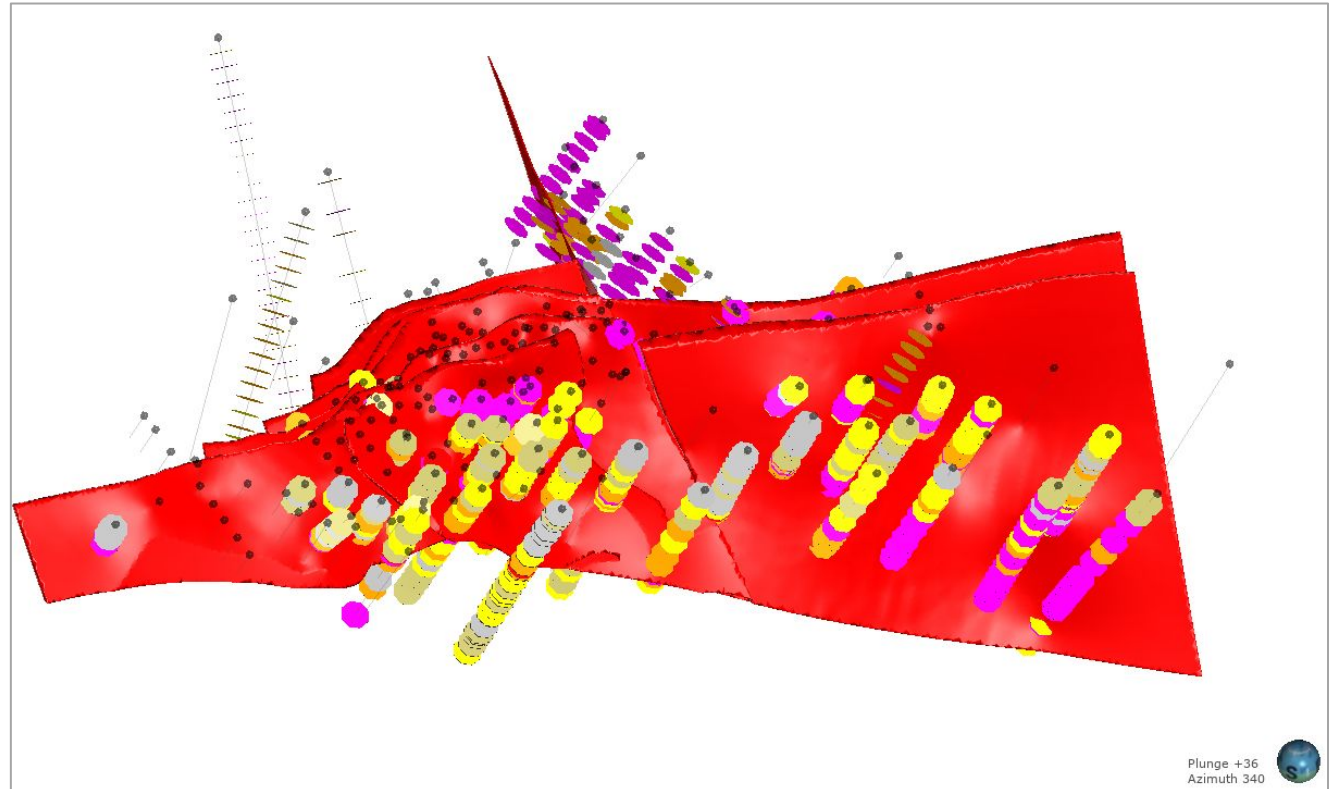
ALTERACION HIDROTHERMAL

Modelo de alteración a partir de los resultados del análisis de terraspec

Vista en planta



- ✓ En los sondajes se tomaron muestras para conocer la mineralogía de alteración relacionada con la mineralización, aproximadamente una muestra cada 10 metros y se analizó a través de la herramienta espectrometría de reflectancia aplicada.
- ✓ Las arcillas detectadas con esta metodología corresponden principalmente a illita y en menor medida caolinita.



NATY: SECCION TRANSVERSAL

